

Partnerschaft mit Perspektive.

Haben wir Ihr Interesse geweckt? Gerne informieren wir Sie im Detail über unser Leistungsspektrum. Nutzen Sie unsere Erfahrungen aus einer Vielzahl von realisierten Projekten. Fordern auch Sie uns heraus.

HOCHTIEF Facility Management GmbH

Branchensegment Automotive

Alfredstraße 236

45133 Essen

Telefon: 0201 824-8032

info.fm@hochtief.de

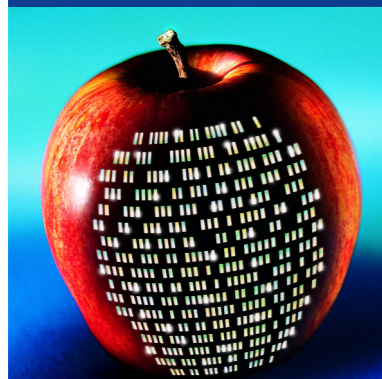
www.hochtief-facilitymanagement.de

Vernetzte Effizienz im Produktionsprozess.



Automotive

Konzentration auf das Kerngeschäft



Wer hier mitziehen will, braucht Drehmoment.

Die Automobilindustrie ist klassischer Vorreiter industrieller Entwicklungen – Trends in diesem Sektor waren schon immer wegweisend für andere Branchen. Derzeit bestimmen immer kürzere Modellzyklen und der Wunsch nach Nischenfahrzeugen sowie eine wachsende Flexibilisierung der Produktion das Bild. Zukünftig wird der Wertschöpfungsprozess zwischen OEM, Zulieferer und Ausrüster neu strukturiert. OEMs werden sich dabei zunehmend auf ihr Kerngeschäft – die Entwicklung und Positionierung von Marken und Modellen – konzentrieren, während Zulieferer und externe Dienstleister immer mehr Aufgaben rund um die Produktion von Fahrzeugen übernehmen – bei gleichzeitigem Anstieg der Komplexität der Produkte und Prozesse.

Dies erfordert ein Höchstmaß an Sachverstand und Erfahrung auf Basis einer neuen Zusammenarbeit aller Beteiligten. Automobilindustrie, Automobilzulieferer und prozessbegleitende Dienstleister werden zu langfristigen Partnern.



Just in time, just in sequence, build to order?
Wir sprechen die Sprache der Branche.

Strategie mit Perspektive.

Die Entwicklungen für die Zukunft sind bekannt: höhere Variantenvielfalt, Ausweitung der Modellpaletten und Individualisierungsangebote an den Endverbraucher – kombiniert mit dem Ziel, das „Fünf-Tage-Auto“ zu schaffen. Ob dies noch fünf oder sechs Jahre dauert, ist kaum relevant. Entscheidend ist, dass die Konzepte von „Build to order“ in den Strukturen der OEMs, der Zulieferer und der Prozessdienstleister abgebildet sind. Dies erfordert die nahezu lagerlose Wertschöpfungskette, die perfekte Teileversorgung und kürzeste Umsetzungszeiten. Kurz: den perfekten Prozess. Wer dieses Szenario erfolgreich bestehen will, muss schnell und reibungslos funktionieren. Neue Formen der Zusammenarbeit sind dazu die Plattform: mit partnerschaftlichen Lösungen, die darauf basieren, dass jeder das leistet, was er perfekt beherrscht.

Partner für Effizientztuning gesucht?

Mehr Verantwortung für den Dienstleister – mehr Nutzen für Sie.

Externe Partner im Bereich von Kernprozessen? Sicher schon für sich betrachtet eine sensible Entscheidung. Und wie sieht es mit einer kompletten Standortbetreuung aus? Diese anspruchsvollen Aufgaben einer alleinigen und langfristigen Dienstleistung am Produktionsstandort können nur erfahrene Partner erfüllen, die Ihr Vertrauen verdienen.

Unsere Dienstleistungen sind ein Angebot für eine flexible und langfristige Partnerschaft. In der Automobilindustrie dienen sie dazu, den OEMs und den Zulieferern den Rücken freizuhalten für die Konzentration auf ein wettbewerbsfähiges Produkt. In Kooperation mit Herstellern und Zulieferern verzahnen wir unsere innovativen Dienstleistungen mit den Kernprozessen und tragen zu deren Optimierung bei. Unser Branchen-Know-how ermöglicht die Flexibilisierung von Fixkostenblöcken. Wir heben neue Effizienzpotenziale, setzen sie gemeinsam mit unseren Kunden um und übernehmen die Verantwortung für die Ergebnisse.

Eine Strategie, die Ihnen den Rücken freihält:

- Qualifizierte Bewirtschaftung technisch anspruchsvoller Produktions- und Vertriebsstandorte der Automobil- und Zulieferindustrie.
- Entwicklung innovativer Finanzierungs- und Betreiberlösungen.
- Ausbildung von langfristigen, flexiblen und ganzheitlichen Partnerschaften.
- Enge Verzahnung mit Ihren Prozessen und Ihrer Wertschöpfungskette.
- Aktive Entwicklung unserer Dienstleistung aus Markttrends und Ihren Strategien.
- Vertiefung der Prozesskompetenzen in den Produktionstechnologien und sukzessive Erweiterung des spezifischen Leistungsportfolios im permanenten Dialog mit Ihnen.



Wir denken ganzheitlich und systematisch. Unseren Kunden bieten wir zukunftsfähige Lösungen für den gesamten Prozess der Produktion.

Synergien von Anfang an.

Mehr Leistung im Konzernverbund.

HOCHTIEF setzt auf ein ganzheitliches Angebot in den Modulen Entwicklung, Bau, Dienstleistung, Konzessionen und Betrieb. Sprechen Sie daher mit uns, bevor Ihre Investitionspläne Form annehmen. Denn wir kennen die Kostentreiber und die Optimierungspotenziale Ihrer Branche. Die möglichen Synergien reichen weit über den Betrieb hinaus: Im Konzernverbund erstellen oder modernisieren wir Gebäude und Anlagen. Auf Wunsch legen wir noch ein Finanzierungskonzept dazu.

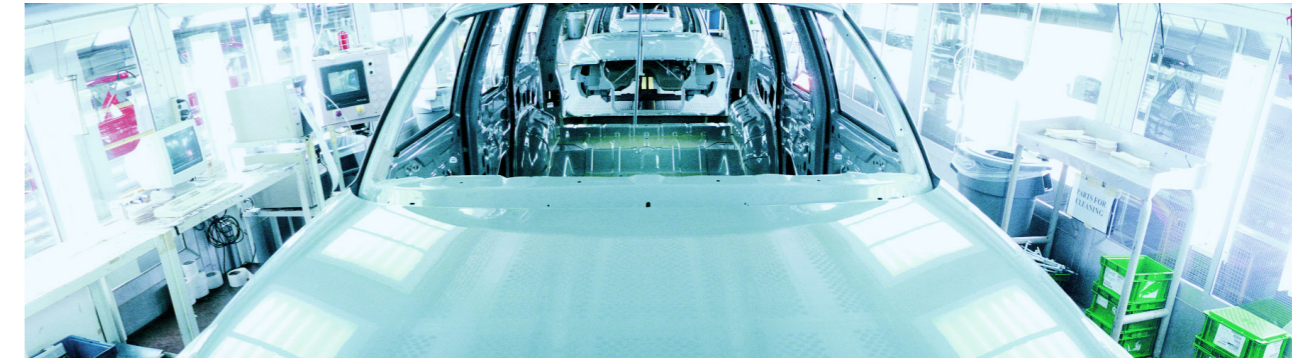
Früher, besser, effizienter.

Sie als Kunde profitieren von dieser ganzheitlichen Sicht. Denn je frühzeitiger wir gemeinsam über Ihr neues Produktionskonzept gesprochen haben, desto effizienter wird das Betriebskonzept ausfallen. „Cost-Targets“ müssen zu den gewünschten qualitativen Niveaus passen – Aufgabenteilung, Workflow und die Dokumentation der Leistungen und Termine stehen oben an. Vor allem in einer frühen, ganzheitlichen Prozessbetrachtung wird die Grundlage für eine umfassende Flexibilisierung der Kosten gelegt. Die individuell beste Lösung findet sich in jedem Fall in einer langfristig tragfähigen Partnerschaft.

Unsere Facility-Management-Spezialisten für die Automobil- und Zulieferindustrie stehen mit Praxis-Know-how zur Verfügung. Die Lösungen reichen von der modularen Einzeldienstleistung über zusammenhängende Aufgaben bis zur umfassenden Standortdienstleistung. Selbstverständlich verfügen wir über leistungsfähige und anwenderfreundliche Tools, die in der Praxis erprobt sind und sich flexibel an individuelle Bedingungen anpassen lassen. So werden Kosten und Abläufe nachvollziehbar und transparent.

Die neue Qualität der Zusammenarbeit von Automobil-, Zulieferindustrie und Dienstleistern schafft eine ganzheitliche Prozessoptimierung und verbesserten Ressourceneinsatz.

Wir wissen, wovon Sie sprechen.



Unsere Projektbeispiele sind so umfangreich wie individuell in den Lösungsansätzen. Profitieren Sie vom Automotive-Know-how aus erster Hand.

Anlagensicherheit und Logistik auf höchstem Niveau.

Zehn Zulieferfirmen fertigen an einem gemeinsamen Standort von insgesamt 55 Hektar und einer Hallenfläche von 120.000 m² für einen namhaften Automobilhersteller Komponenten für seine Fahrzeugbaureihen. Weltweit werden von hier aus Abnehmerwerke mit Originalteilen versorgt. Wir sichern die Funktion der Gebäude- und Anlagentechnik in den Produktions- und Verwaltungseinheiten. Ein besonderer Schwerpunkt liegt auf der Ausfallsicherung von Anlagen, um Logistik und Teileversorgung auf höchstem Niveau zu gewährleisten.

Leistung in grenzenloser Qualität.

In einem osteuropäischen Motoren- und Montagewerk eines international aufgestellten Automobilherstellers sind wir für die Produktions- und Verwaltungsgebäude verantwortlich. Wir betreuen rund um die Uhr die Produktions- und Entwicklungsgebäude sowie Logistikhallen mit insgesamt 200.000 m² Bruttogeschossfläche. Unser Kunde stellt höchste Anforderungen an die Verfügbarkeit der Anlagen, die Medienversorgung der Produktionslinien und vor allem an die Reinigungsprozesse. Die Bedingungen sind nahezu mit einer Reinraumumgebung vergleichbar. Unsere besondere Aufgabe besteht darin, die Prozesse zu optimieren, die Mitarbeiter vor Ort für die anspruchsvollen Aufgaben zu qualifizieren und die hohen Qualitätsanforderungen eines international aufgestellten Fahrzeugherstellers zu erfüllen.

Perfektion als Markenerlebnis.

In einem Auslieferungs- und Erlebniszentrum eines international renommierten OEM steht die persönliche Betreuung des Kunden im Vordergrund – an sieben Tagen in der Woche. Dieser Standort ist erklärtermaßen eine Beziehungsplattform und eine Visitenkarte unseres Kunden. Service- und Dienstleistungsniveau müssen exzellent sein und dem Qualitätsgrundsatz unseres anspruchsvollen Kunden entsprechen. Höchste Anforderungen an die Qualifikation, die Reaktionszeit und den Auftritt unseres Personals sind unser Tagesgeschäft. Aufgrund der Vielzahl von Veranstaltungen und Events ist die Forderung nach Flexibilität und Kreativität unseres Personals zusätzlich erfolgsrelevant, wie auch die Verfügbarkeit aller technischen Anlagen, die wir sicherstellen.

Unsere Antworten sind so individuell wie Ihre Aufgaben.

Sie erwarten Effizienz, Synergien und Einsparungen. Sie definieren Ihre Anforderungen und stellen Fragen nach den Lösungen.

Als Wertschöpfungspartner geben wir Ihnen die richtigen Antworten: Wir stehen für die Optimierung von Sekundärprozessen in Fertigungsbereichen und tragen zur Kostensenkung der Produktherstellung, zur Sicherung der Qualität und der Stückzahlen bei. Mit unserer Hilfe sichern Sie sich höchste Verfügbarkeit Ihrer Produktions- und Medienversorgungsanlagen. Unser Angebot reicht bis zu einem durchgängigen und bedarfsgerechten Standortmanagement von Produktions-, Verwaltungs- und Vertriebsstandorten.

Die partnerschaftliche Zusammenarbeit mit HOCHTIEF Facility Management schafft neue Freiräume und ermöglicht die Konzentration auf die eigenen Kernprozesse.

**Integriertes Facility Management –
verzahnt mit der Wertschöpfung der Industrie.**



Hier steckt mehr dahinter.

Nutzen Sie unser Branchen-Know-how, profitieren Sie von Erfahrungen.

Wir schaffen Werte – und Freiraum für Ihr Kerngeschäft.