

Sicher eine gute Entscheidung.

Haben wir Ihr Interesse geweckt? Gerne informieren wir Sie im Detail über unser Leistungsspektrum. Nutzen Sie unsere Erfahrungen aus einer Vielzahl von realisierten Projekten. Fordern auch Sie uns heraus.

HOCHTIEF Facility Management GmbH

Branchensegment Chemische/Pharmazeutische Industrie

Lyoner Straße 25

60528 Frankfurt

Telefon: 069 7117-2400

info.fm@hochtief.de

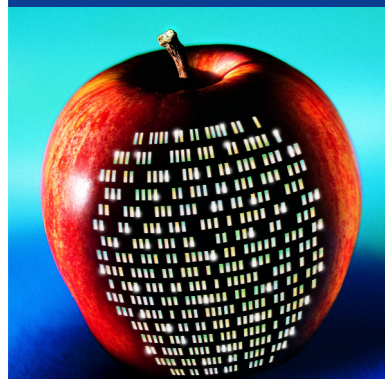
www.hochtief-facilitymanagement.de

Mit Sicherheit mehr Effizienz.



Chemische/Pharmazeutische Industrie

Konzentration auf das Kerngeschäft



Aggregatzustand wechselnd.

Industrie im Wandel.

Nach der Neugliederung in Pharma und Pflanzenschutz, Petro- und Spezialchemie konnte sich Europa als führender Chemiestandort behaupten. Heute wird das Bild in der Branche geprägt durch die klare Forderung nach konkurrenzfähigen Preisen, hohem Investitionsbedarf und einem Wettbewerb mit weltweit agierenden Anbietern. Nur wer die schnelle und kostengünstige Entwicklung und Produktion komplexer Produkte beherrscht, wird sich langfristig behaupten können.

Wir optimieren mit größter Sicherheit.

Die Nutzung aller Effizienzpotenziale und damit die Optimierung von Prozessen steht dringend an. Denn internationale Benchmarks bestimmen das Geschäft. Im Fokus der Betrachtung stehen dabei zunehmend das Zusammenspiel zwischen Produktionsanlagen, Gebäuden und den Liegenschaften sowie deren Optimierung als Gesamtsystem im Produktionsprozess. Bei einer Verbesserung der Prozesse darf die Sicherheit nicht auf dem Spiel stehen. Eine Null-Fehler-Quote ist hier kein Managementziel, sondern vitaler Standard. Die Produktqualität hängt hier sehr direkt von der Anlagenverfügbarkeit ab. Wenn in einer Büroimmobilie der Strom ausfällt, ist das schon problematisch. Bei der Produktion von Medikamenten kann dies fatale Folgen haben. Als prozessbegleitender Dienstleister sorgen wir für größtmögliche Sicherheit.

Gönnen Sie sich Sicherheit. Mit unseren Dienstleistungen rund um die Prozesse, Gebäude und Liegenschaften.

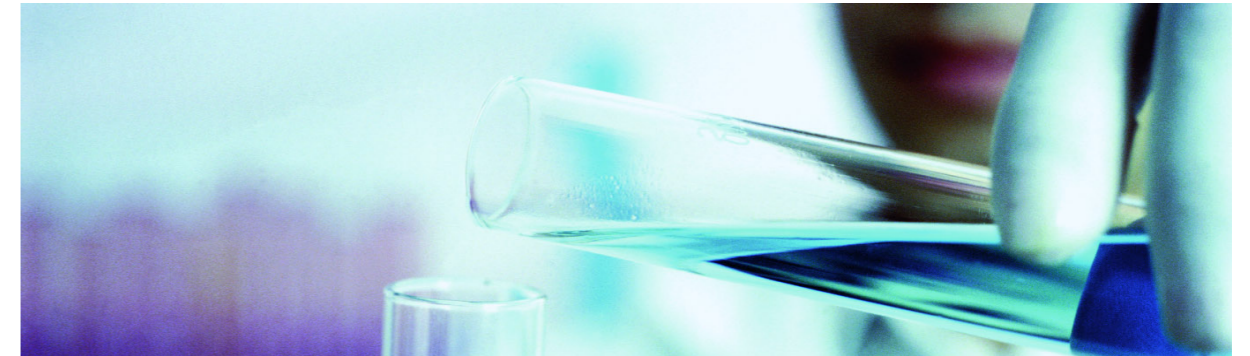


Mit Erfahrung zum Erfolg.

Wie Laborlösungen aus dem Reagenzglas in die Serienproduktion übertragen werden, ist bei Ihnen tägliche Übung. Bei uns ist das ganz ähnlich – unser Know-how aus vergleichbaren komplexen Aufgabenstellungen kann Sie in folgenden Bereichen unterstützen:

- Optimierung von Flächen, Gebäuden und Liegenschaften und deren Zusammenspiel im Produktionsprozess.
- Outsourcing von Peripherieleistungen.
- Medienversorgung und Energiemanagement.

Eine einfache Formel für anspruchsvolle Aufgaben.



Prozess- und Systemverständnis für komplexe Aufgabenstellungen finden Sie nicht überall – aber bei unseren erfahrenen Spezialisten.

Mehr Leistung im Konzernverbund.

HOCHTIEF setzt auf ein ganzheitliches Angebot in den Modulen Entwicklung, Bau, Dienstleistung, Konzessionen und Betrieb. Sprechen Sie daher mit uns, bevor Ihre Investitionspläne Form annehmen. Denn wir kennen die Kostentreiber und die Optimierungspotenziale in Ihrer Branche. Die möglichen Synergien reichen weit über den Betrieb hinaus: Im Konzernverbund planen, erstellen oder modernisieren wir Gebäude, Anlagen und Liegenschaften. Auf Wunsch legen wir noch ein Finanzierungskonzept dazu.

Unsere Empfehlung basiert auf einer einfachen Formel: Sie konzentrieren sich auf Ihr Kerngeschäft. Und überlassen das Facility Management den besten Fachleuten. Lösungsorientiert arbeiten wir gemeinsam mit Ihnen an Optimierungsvorschlägen, die weit mehr bringen, als Sie vermuten. Ganze Fixkostenblöcke stellen wir konsequent in Frage und bringen so Bewegung in Ihre Kostenstruktur. Wir heben neue Effizienzpotenziale und übernehmen Verantwortung.

Partnerschaft mit Perspektive.

In Zusammenarbeit mit Ihnen verzahnen wir unsere innovativen Dienstleistungen mit Ihren Kernprozessen und tragen zu deren Optimierung bei. So verbinden Sie Ihre Anforderungen an Prozessqualität mit unserem Know-how und sind für die Zukunft besser aufgestellt. Setzen Sie auf eine neue Form der Zusammenarbeit. Mit einem Partner, der Ihre hochsensiblen Abläufe versteht und mit Dienstleistungen begleiten kann.

Unser Leistungsangebot ist Katalysator für Ihren Prozess.

Wir denken ganzheitlich und systemisch. Unseren Kunden bieten wir zukunftsfähige Lösungen für den gesamten Prozess.

Unser Dienstleistungsangebot ist in der Praxis bewährt und entspricht den Anforderungen der chemischen und pharmazeutischen Industrie:

Versorgungssicherheit und Energiemanagement.

Wir versorgen Sie mit den notwendigen Prozessmedien und garantieren Reaktionszeiten, Rufbereitschaften und das Störungsmanagement. Darüber hinaus begleiten wir Audits, erstellen Medienreports, erfassen die Energiedaten und erstellen eine detaillierte Dokumentation.

Betrieb von technischen Anlagen.

Die Medienversorgung und -entsorgung mit Gasen und Chemikalien sind ebenso unser Kerngeschäft wie die Einhaltung gesetzlicher Vorgaben und Grenzwerte, zum Beispiel für Emissionen. Wir sichern Funktionalität, Nutzungsqualität und Verfügbarkeit, erstellen Versorgungskonzepte für Strom und zertifizieren die Brandmeldetechnik nach DIN 14.675.

Umweltschutz, QM und Dokumentation.

Wir erstellen Prozess- und Systemoptimierungsvorschläge zum wirtschaftlicheren Betrieb, senken die Medienverbräuche und berücksichtigen alle relevanten Umweltschutz- und Arbeitssicherheitsrichtlinien. Die Ergebnisse werten wir aus und dokumentieren sie zum Zwecke der Qualitätsüberwachung und -sicherung.

Medienversorgung.

Ver- und Entsorgung des Produktionsprozesses mit Strom, Wasser, Wärme, Kälte, Druckluft, Chemikalien, Gasen, Reinstwasser und Vakuum.

Energiemanagement.

- Betrieb von Werkskraftanlagen/Energiezentralen.
- Liefervertrag bis zum Komplett-Outsourcing.
- Anlagen- oder Einsparcontracting.
- Analysen und Optimierungskonzepte.

Prüfpflichtige Anlagen.

- Erstellung und Verfolgung von individuellen Prüf-ordnungen durch eigene berechnigte Mitarbeiter.
- Einsatz geeigneter Software während des laufenden Prozesses.

Analytik und Entsorgung von Labors.

- Ver- und Entsorgung für Laborarbeiten: Grund- und Sondergase, VE-Wasser.
- Abwasserbehandlung und Luftreinigung mit roh- und reingasseitigen Analysen der Medienströme.

Bewährt in der Praxis.

Standortbetrieb für 160 Gebäude.

Im Rahmen eines Outsourcings haben wir für ein Chemiewerk das technische Facility Management für 160 Gebäude an einem Standort übernommen. Hier leisten wir von der Sicherheitsinspektion über die Anlagenprüfung, das Störungsmanagement und die Instandsetzung bis zur Sondermüllentsorgung einen umfassenden Service, Gebäudeleittechnik und Computer Aided Facility Management inklusive. Darüber hinaus planen wir Anlagen und Laboreinrichtungen, bauen sie auf, reparieren und prüfen sie. Ganze Werkstätten mit Personal, Material und Geräten wurden von uns übernommen.

Mehr als perfekte Luft.

Für eines der größten Pflanzenschutz-Forschungszentren sind wir mit der Planung und dem Bau der Laborklimatisierung beauftragt. Die Sanierung der bestehenden raumlufttechnischen Anlagen erfolgt nach den neuesten technischen Vorgaben. Aus der Summe der Einzelaufträge von Inspektion, Wartung und Instandsetzung der Raum-, Lufttechnik-, Kälte-, Mess-, Steuerungs- und Regelungsanlagen bis hin zu deren Optimierung ergibt sich ein Mehrwert aus integrierter Betreuung.

Hochsensibler Service.

Für verschiedene namhafte Pharmaunternehmen betreuen wir neben den Verwaltungsgebäuden auch die sensiblen Bereiche der Reinräume und Labors. Unsere hochtechnischen Dienstleistungen erfüllen die präzisen Standards der Pharmaforschung und -produktion. Infrastrukturelle und technische Services sind hier als integrierte Aufgabe vergeben worden. Eine Entscheidung, die zusätzlichen Freiraum für das Kerngeschäft gibt.



Rechtzeitig mit den richtigen Partnern aufgestellt zu sein bedeutet, von Anfang an umfassende Effizienzpotenziale heben zu können.

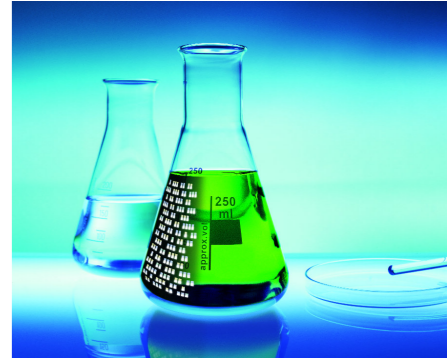
Unsere Antworten sind so individuell wie Ihre Aufgaben.

Sie erwarten Effizienz, Synergien und Einsparungen. Sie definieren Ihre Anforderungen und stellen Fragen nach den Lösungen.

Als Wertschöpfungspartner geben wir Ihnen die richtigen Antworten: Wir stehen für die Optimierung von Sekundärprozessen in Fertigungsbereichen und tragen zur Kostensenkung der Produktherstellung, zur Sicherung der Qualität und der Stückzahlen bei. Mit unserer Hilfe sichern Sie sich höchste Verfügbarkeit Ihrer Produktions- und Medienversorgungsanlagen. Unser Angebot reicht bis zu einem durchgängigen und bedarfsgerechten Standortmanagement von Produktions-, Verwaltungs- und Vertriebsstandorten.

Die partnerschaftliche Zusammenarbeit mit HOCHTIEF Facility Management schafft neue Freiräume und ermöglicht die Konzentration auf die eigenen Kernprozesse.

**Integriertes Facility Management –
verzahnt mit der Wertschöpfung der Industrie.**



Hier steckt mehr dahinter.
Nutzen Sie unser Branchen-Know-how, profitieren Sie von Erfahrungen.

Wir schaffen Werte – und Freiraum für Ihr Kerngeschäft.