



Hier steckt mehr dahinter.

Nutzen Sie unser Branchen-Know-how, profitieren Sie von Erfahrungen.

Wir schaffen Werte – und Freiraum für Ihr Kerngeschäft.

Geben Sie den Anstoß. Bringen Sie den Ball ins Rollen.

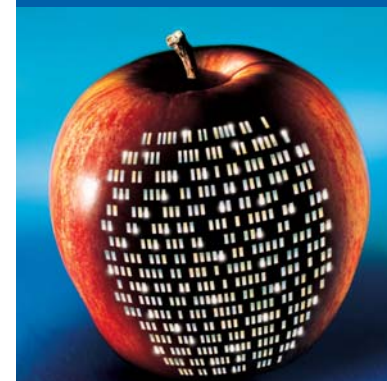
Fordern Sie uns heraus.

Gerne informieren wir Sie im Detail über unser Leistungsspektrum. Nutzen Sie unsere Erfahrungen aus einer Vielzahl von realisierten Projekten.

HOCHTIEF Facility Management GmbH
Sportstätten
Max-Morlock-Platz 1
90471 Nürnberg

Telefon: 0911 8186-261
fm-sportstaetten@hochtief.de
www.hochtief-facilitymanagement.de

Konzentration auf das Kerngeschäft



Komplettleistungen nach Maß.



Sportstätten



Betrieb von Sportstätten.

Jeder Sieg hat seine Herausforderungen.

Zu den zentralen Anforderungen an das Facility-Management gehört es, einen sicheren Spielbetrieb, eine hohe Eventauslastung, eine reibungslose Funktionsbereitschaft der technischen Anlagen, optimierte Betriebs- und Energiekosten sowie Sicherheit und Werterhalt der Immobilie zu gewährleisten. Für diese Aufgabe bietet HOCHTIEF Facility Management ideale Voraussetzungen. HOCHTIEF Facility Management betreibt seit vielen Jahren hochkomplexe Gebäude, Veranstaltungszentren und technische Einrichtungen.

Präzision und Zuverlässigkeit für ein perfektes Zusammenspiel.

Internationale Aufgaben erfordern besondere Qualitäten. HOCHTIEF Facility Management bietet Ihnen einen integrierten und zuverlässigen Service und steht für Genauigkeit, Effizienz und Einhaltung höchster Qualitätsstandards. Eine vertrauensvolle Zusammenarbeit sichert Ihren Erfolg und einen Spitzenplatz unter den Stadien, Arenen und Veranstaltungsstätten.

Optimales Zusammenspiel.

Wir kennen das Geschäft.

Unsere langjährige Erfahrung im Betrieb von Sport- und Veranstaltungsstätten machen uns zu einem Profi in der Liga des Betriebens.

Als Facility-Management-Partner sorgen wir für:

- erfolgreiche Betreiberkonzepte
- einen sicheren Spielbetrieb
- eine hohe Event-Auslastung
- reibungslose Funktionsbereitschaft der technischen Anlagen
- optimierte Betriebs- und Energiekosten
- Sicherheit und Werterhalt der Anlagen
- effizientes Marketing
- professionelle Vermarktung



Mannschaftsaufstellung – Die Organisation.

Die richtige Aufstellung eines Teams ist der Schlüssel zum Erfolg.

Der Technische Leiter, ein erfahrener Facility-Manager, steuert und überwacht den gesamten Betriebsprozess. Er ist zentraler Ansprechpartner für das Stadion und weitere beteiligte Partner. Gemeinsam mit der Stammmannschaft ist er täglich in der Arena im Einsatz. Die von ihm erstellten Einsatzpläne werden mit dem Auftraggeber abgestimmt und sind für das Team verbindlich.

Wenn es mal voller wird – Flexible Raumdeckung und Ressourcenplanung.

Über den Normalbetrieb hinaus stehen durch die regional gut verwurzelte Struktur von HOCHTIEF Facility Management Ressourcen zur Verfügung, die bei Bedarf jederzeit abrufbar sind. Dazu gehört ein Servicepool für zusätzliches Fachpersonal, der rund um die Uhr erreichbar ist und Leistungsspitzen abdeckt.

Ablauforganisation.

Die Planung des Betriebsprozesses erfolgt nach den Anforderungen der Sportstätte und den rechtlichen Vorgaben. Die hohe Effizienz und Präzision bei der Umsetzung wird durch Organisations- und Personaleinsatzpläne, Tätigkeitsanweisungen sowie Checklisten und Effizienzberichte gewährleistet.

Komplettleistungen für Sportstätten.

Sichere Funktionalität – Mehr als die Summe von Einzelleistungen.

Der Betrieb der Location besteht aus vielen Facetten, die professionell gemanagt und umgesetzt werden müssen, damit der Ball rollen kann:

• **Gebäudemanagement**

- Bedienung, Inspektion, Wartung, Instandsetzung
- Gewährleistungsverfolgung, Reporting

• **Energieversorgung und -optimierung**

• **Infrastrukturelle Dienstleistungen**

• **Security/Reinigung**

• **Sportstättenmanagement**

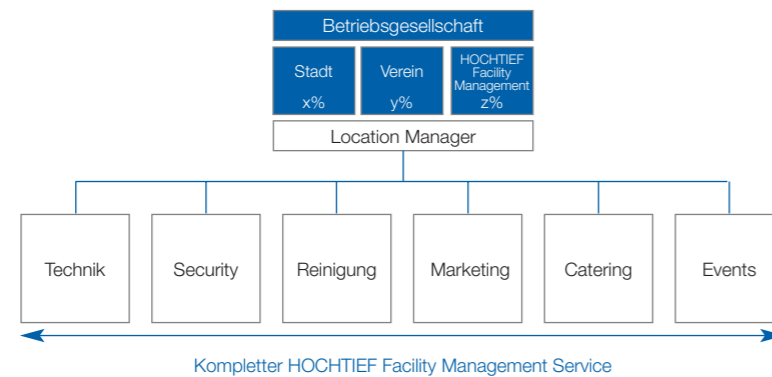
- erfolgreiche Betreiberkonzepte
- effizientes Marketing
- professionelle Vermarktung

Modelle für den Betrieb.

Beteiligungsgesellschaft – Gewinnen Sie Spielraum für Ihr Kerngeschäft.

Gemeinsam zum Erfolg.

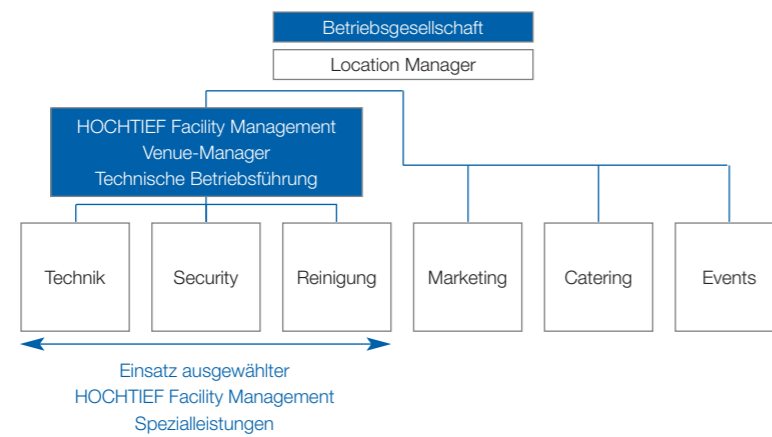
Die Beteiligungsgesellschaft ist ein Modell des Betriebs von Sportstätten, bei dem HOCHTIEF Facility Management von der Infrastruktur bis zum Eventmanagement alle Bereiche des Betriebs abdeckt. Dabei übernimmt HOCHTIEF Facility Management nicht nur die operativen Tätigkeiten rund um das Objekt sondern ist aktiv in die strategische Ausrichtung der Sportstätte eingebunden. Das gesamte Management wird von einer Beteiligungsgesellschaft abgedeckt, in der sowohl der Kunde als auch HOCHTIEF Facility Management vertreten ist.



Dienstleistungsvertrag – Stellen Sie Ihr Team individuell zusammen.

Wählen Sie die Spieltaktik.

Eine gute Mannschaft zeichnet sich durch das Zusammenspiel von Spezialisten auf den richtigen Positionen aus. Im Falle eines Dienstleistungsvertrages bestimmt der Kunde, welche Positionen von HOCHTIEF Facility Management besetzt werden. Je nach dem individuellen Bedarf des Kunden stellen wir dann ein schlagkräftiges Team zusammen. An der Spitze dieses Teams steht der Venue-Manager, der die Zuspiele des Eigentümers zielgenau weiterleitet.



Bevor der erste Ball rollt.

Wir verbinden Einzelleistungen zu einem integrierten Gesamtprozess.

Ein erfolgreicher technischer Betrieb ist mehr als die Summe aller einzelnen Leistungen. Die integrierte Betriebsführung zielt auf maximale Leistungsqualität bei gleichzeitiger Kostenoptimierung - sowohl im Spielbetrieb als auch im Normalbetrieb.

Unser Team – Zu allen Zeiten für Sie aktiv.

Während der Spieltage müssen technische und betriebliche Höchstleistungen erbracht werden. Hier bestehen besondere Anforderungen an die Sicherheit von Mensch und Technik und das Management von Störungen und Gefahren.

Außerhalb der Spielzeiten zielt die Betriebsführung auf einen langfristigen Werterhalt der Stadien und Veranstaltungsimmobiliën und die optimale Funktionsfähigkeit der komplexen technischen Anlagen und Einrichtungen – alles unter Berücksichtigung von Wirtschaftlichkeit, Attraktivität und gesetzlichen Rahmenbedingungen. Zudem sorgt HOCHTIEF Facility Management durch ein professionelles Eventmanagement für eine optimale Auslastung der Sportstätte.

Baubegleitung und Prozessunterstützung.

Baubegleitende Beratung reduziert die Folgekosten.

Das Leistungsspektrum beinhaltet auch die Baubegleitung und das Pre-Opening. In diesen Phasen werden die Regeln und Abläufe für den Stadionbetrieb festgelegt und damit die Weichen für den späteren Erfolg gestellt.

Bereits vor Betriebsbeginn begleitet der Technische Leiter die Bau- und Abnahmephase. Er stellt sicher, dass die technischen Daten dokumentiert und überprüft sind. So lassen sich laufend Prozessverbesserungen erzielen. Betriebskosten können auf diese Weise zuverlässig geplant und Folgekosten minimiert werden.

Mehr Effizienz durch schnellen Informations- und Datenfluss.

Zur Projektunterstützung setzt das Betreiberteam innovative Systeme und flexible IT-Werkzeuge ein, die auf eine Optimierung des Gesamtprozesses zielen. Sie verbessern das Datenmanagement, die interne Kommunikation und die Organisation des Störungsdienstes.

Was unsere Kunden sagen.

Horst Förther

Bürgermeister der Stadt Nürnberg:

Mit dem Betrieb des easyCredit-Stadions bringt HOCHTIEF Facility Management sein ausgewiesenes Know-How im Sport- und Eventmanagement für diesen modernen, weltmeisterschaftstauglichen Veranstaltungsort ein. Durch die Gründung der Betreiber-gesellschaft durch die Stadt Nürnberg und HOCHTIEF Facility Management wurde eine Partnerschaft eingegangen, die beste Voraussetzungen für den erfolgreichen Betrieb des easyCredit-Stadions schafft.

Die Zusammenarbeit erfolgt auf einem hochprofessionellen, erfreulichen und von gegenseitigem Vertrauen geprägten Niveau.

Dr. Lutz Trümper

Oberbürgermeister der Landeshauptstadt Magdeburg:

Die Eröffnung des neuen Magdeburger Stadions war im Jahr der Fußball-WM der sportliche Höhepunkt in Sachsen-Anhalts Landeshauptstadt. Zehntausende strömten in die länderspieltaugliche Arena und erfüllten das Stadion schon vor der Spiel-premiere des 1. FC Magdeburg mit Leben. Als Gesamtorganisator dieser Veranstaltung bewies HOCHTIEF Facility Management eindrucksvoll von Anfang an ihr Leistungsvermögen.

Uwe Frommhold

Geschäftsführer Color Line Arena Hamburg:

Mit der Color Line Arena in Hamburg betreiben wir eine der modernsten Multifunktionsarenen Europas. Für ca. 140 Veranstaltungen jährlich müssen bei laufendem Betrieb sehr kurze Reaktionszeiten gewährleistet werden. Dies stellt höchste Anforderungen an die technischen Anlagen, deren reibungsloser Betrieb u.a. von HOCHTIEF Facility Management gewährleistet wird. Seit der Eröffnung der Arena 2002 sorgt das Team von HOCHTIEF Facility Management für eine optimale Betriebsbereitschaft.





Ein rundes Konzept.

Integratives Konzept.

Das integrierte Betreiberkonzept von HOCHTIEF Facility Management hält Ihre Sportstätte durchgängig in guter Kondition und fit für die Spiele und weitere Veranstaltungen. Zugleich gewährleistet die integrative Vorgehensweise, dass die Betriebskosten langfristig planbar sind und ein optimales Preis-Leistungs-Verhältnis erzielt wird.

Ein starkes Team.

HOCHTIEF Facility Management hat als Profi in der Liga des Betreibens die Branchenerfahrung und das Know-how. Dabei stellt der vorrangige Einsatz von Stammpersonal sicher, dass die Mitarbeiter sich in besonderer Weise mit ihrer Aufgabe identifizieren. Im Verbund sorgt das Team für einen effizienten und reibungslosen Betriebsprozess – und auch dafür, dass alle Abläufe für die Besucher und Nutzer des Stadions unsichtbar bleiben.

Anspruch beinhaltet mehr als nur technische Betriebssicherung.

Durch unsere Erfahrung sind Sportstätten stets einsatzbereit - Tag und Nacht, für Sportler, Fans, Konzertbesucher und Event-Gäste - für jede Art von Veranstaltung.